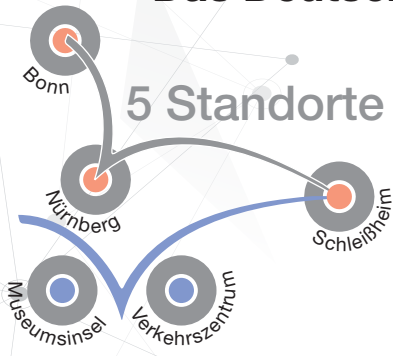


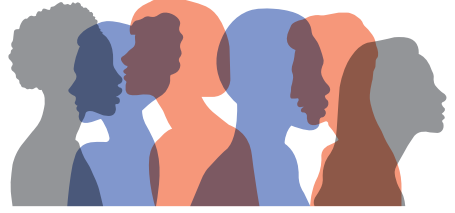
Das Deutsche Museum in Zahlen



5 Standorte

Das Deutsche Museum betreibt fünf Standorte: die Museumsinsel und das Verkehrszentrum in München, Museen in Bonn und Nürnberg sowie die Flugwerft in Schleißheim.

1,5 Mio.



Jährlich besuchen etwa 1,5 Millionen Menschen die Ausstellungen des Deutschen Museums.

Die Museumsinsel in München



Im Jahr 2028 wird das Deutsche Museum in München sein 125-jähriges Jubiläum feiern. Bis dahin wird das Gebäude auf der Museumsinsel von Grund auf saniert.

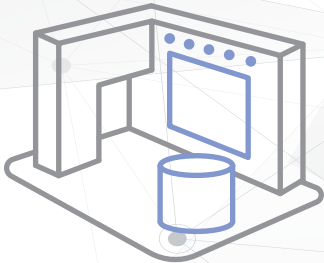
750 Mio.



Eine dreiviertel Milliarde Euro stehen zur Sanierung und Neugestaltung der Ausstellungen zur Verfügung. Die Sanierungsarbeiten begannen bereits im Jahr 2009.

Platz für spannende Exponate und historische Schätze

20.000 m²



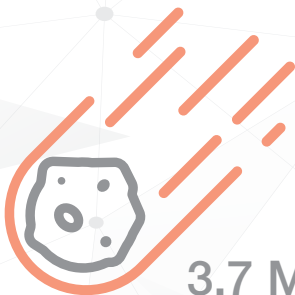
Aktuell können Besucher etwa 8.000 Exponate auf einer Fläche von 20.000 m² erkunden. Nach Abschluss der Sanierung der Museumsinsel werden 45.000 m² zur Verfügung stehen.



4,7 km

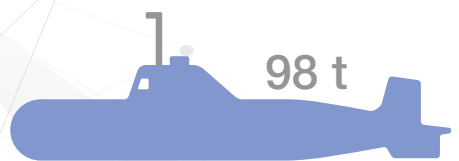
Im Archiv des Museums lagern auf 4,7 Regalkilometern Millionen wertvoller Originale, wie Briefwechsel, Bilder, Tonbänder und Nobelpreismedaillen aus neun Jahrhunderten – darunter Nachlässe berühmter Forscher und Erfinder.

Zwei Highlights unter den Exponaten in München



3,7 Mrd. Jahre

Das älteste Exponat befindet sich in der Raumfahrtausstellung: Das Mondgestein ist etwa 3,7 Milliarden Jahre alt.



98 t

Am schwersten ist das U-Boot U1 in der Schifffahrtsausstellung aus dem Jahr 1906. Es wiegt rund 100 t.